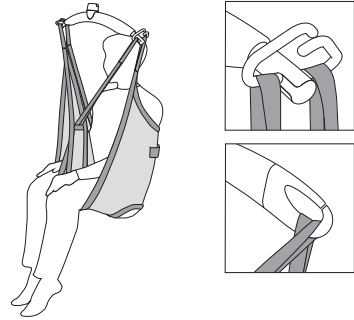
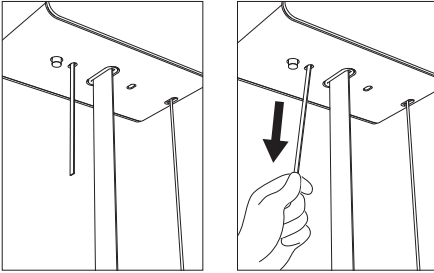


Snelle gids – GH3

- De plafondlift wordt ingeschakeld door op een van de knoppen op de handbediening te drukken. Het groene lampje geeft aan dat de tillift klaar is voor gebruik.
- Als het indicatielampje na 15 seconden geel brandt, betekent dit dat de voeding van de tillift niet is aangesloten.
- Als het indicatielampje geel is en de tillift piept wanneer deze geactiveerd wordt, is er een storing in de tillift.
- Als de tillift niet wordt ingeschakeld, kan dit komen doordat de noodstop is geactiveerd.
- De tillift hoeft niet te worden uitgeschakeld - hij schakelt automatisch uit na ongeveer twee minuten zonder activering.
- De tillift laadt zich op wanneer deze zich in het railsysteem bevindt of wanneer de handbediening in het laadstation wordt geplaatst – afhankelijk van het model tillift. Het opladen vindt altijd plaats, ongeacht de hoogte van het juk.
- De tilcapaciteit van de tillift wordt aangegeven op de tillift, bijvoorbeeld 200 kg. Houd er rekening mee dat het railsysteem of de tilbanden een lagere tilcapaciteit kunnen hebben. De laagste tilcapaciteit mag niet worden overschreden.
- Als u vragen hebt over instructies en training, stel ze dan aan uw Arbocoördinator, personeelsmanager of lijnmanager.



Veiligheidsfuncties

Noodstop

- Trek één keer aan de rode lus. Alleen gebruiken in noodgevallen, als het onmiddellijk nodig is om de tillift te stoppen.
- Als de noodstop is geactiveerd, werkt alleen de nooddaal van de tillift.
- Deactiveer de noodstop door de stop knop (gele knop) weer terug te drukken in de tillift. Druk vervolgens twee keer op een van de knoppen op de handbedieningseenheid.

Nooddaal

Deze wordt geactiveerd door langdurig aan de rode lus te trekken. Alleen gebruiken in noodgevallen. Met deze functie kan de patiënt worden neergelaten als de tillift niet werkt.



Scan hier voor handleidingen e.d. over het gebruik van de GH3.

Accessoires

Juk

Plaats de tilbanden in de haken. Controleer of de lussen correct zijn bevestigd aan de hanger.

Draagband

We raden aan een draagband te gebruiken met twee of vier lusbevestigingen om de tilbanden aan het juk te bevestigen. De tilbanden moeten altijd overeenkomen met de tilcapaciteit van de tillift. Gebruik altijd afzonderlijk gemarkeerde CE-producten.

Neem ingeval van twijfel over het gebruik van een draagband contact op met uw leverancier.

Dagelijkse reiniging en onderhoud

Reinig met een vochtige doek en een gewoon reinigingsmiddel. Gebruik geen sterke zuren, basen of alcohol bij het schoonmaken. Zie gebruikershandleiding.

| Time to care |

Guldmann BV
Tel.: 053 428 30 90
info@guldmann.nl
www.guldmann.nl